

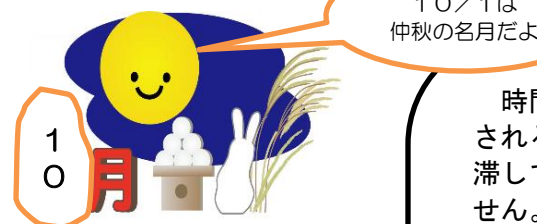


3年団

学年通信

第 5 号

頑張った自分を信じよう 編
令和2年10月1日発行



10/1は
仲秋の名月だよ

遅刻は絶対にダメ！！

時間にルーズな人と一緒に働きたいと思いませんか？それが答えです。遅刻が許されるのは天候不良や事故等で公共交通機関が遅れる場合のみです。「親の車が渋滞して・・・。」は理由にはなりません。「道に迷って・・・。」も理由にはなりません。そうならないための対策として、①～③を実践してください。実力以外で評価されることは絶対に避けること。

- ① **事前に場所を確認しておくこと。(自分で行き、自分の目で確認すること。)**
- ② **公共交通機関を必ず利用すること。(正当な遅刻理由になる。)**
- ③ **時間の余裕をもって行動すること。(何のための5分前登校ですか。当日は15分前には到着すること。)**



服装も事前に整えておこう！

準備はいいか！！

いよいよ就職試験が間近に迫ってきました。皆さん、夏休みからこれまでの期間でどれだけ自分を成長させることができたでしょうか。履歴書や志望理由書の記入、面接・学科試験・適性検査などの対策を進めてきたことと思います。その成果を発揮する時がやってきました。

特に、面接は、練習を重ねていても、誰しも緊張するものです。この緊張は、直前の準備や心構えで和らげることができるのです。そのためには、①想定される質問への答えを準備しておく。②高校生活での「成功体験」「失敗体験」を思い返しておく。③家族や友人に自分の性格の長所・短所などを聞いてみる。④玉商の学校紹介などでは、**数字を使って話す**。⑤面接での100点は難しいと知っておく。⑥周りを意識し過ぎない。一方、まだ、練習回数が少ない人もいます…。完璧でなくてもよいので、面接回数を増やしましょう。

努力が全て報われる訳ではありませんが、**努力しないことには、結果が伴いません**。後悔のないように準備し、思う存分、自分の力を発揮してください。準備ができていれば、力を出し切ることに集中することです。進学する人にも同様のことが言えます。



<ライバルと差別化しよう！！> 就職希望者へのアドバイス

想定される質問事項としては、自己PRや志望動機、性格の長所(短所)などは必須でしょう。

例えば、**私の長所は努力することです。私の長所は最後まであきらめないことです。**というような答えを準備したとします。しかし、ここで準備を終えてはいけません。

<展開>



まず結論を述べて、その長所が活かされた経験や実績、長所を会社に入ってどのように活かしたいかなど、エピソード(事柄)を交えて話すことができれば、あなたの話にぐっと深みや、説得力が増すことでしょう。また、短所は、「言い換えれば強みになること」を話したり、短所を克服するための努力を伝えるとよいでしょう。

もし不採用になっても 不採用になった人の気持ちを考えて！！

もし1回目の就職試験で努力が報われず、不採用になってしまったら、すぐに担任の先生、進路指導課の先生と相談して次の就職試験を受験する準備を進めましょう。受験がまだ間に合うのか、企業見学はできるのか、条件等とにかく早く**気持ちを切り替えて前に進むこと**。1度や2度の失敗で自分を悲観的に考える必要は全くありません。その失敗が今後自分を成長させてくれるきっかけになればそれでよいのです。もちろん、就職希望から進学希望に変更することも可能です。**最後まであきらめないで！！**

また、内定直後、教室や校庭での胴上げや奇声などの派手な演出やパフォーマンスは控えてください。不採用になった人が同じクラスにいるかもしれません。嬉しいのはわかりますが、周りの人への配慮は必要です。合格して“気配り”を学ぼう。1・2年生に対して、**君たちに伝えてほしいことは内定後の行動です。落ち着いた学校生活を心掛けましょう。**



スポーツ大会の結果

9/23 快晴の中、体育祭に代わり、スポーツ大会が行われました。各競技において、接戦が繰り広げられました。皆さん、なかなか上手でした！

- ソフトボール(男子) 1位 3D, 2位 3A
- ソフトバレーボール(女子) 1ブロック: 1位3B, 2位3C
- バレーボール(女子) 2ブロック: 1位3A, 2位3C
- Aブロック: 1位3B, 2位3A 3ブロック: 1位3B, 2位3D
- Bブロック: 1位3C, 2位3D

10月の学校行事

| | | | | | |
|----|---|----------------|----|---|---------------|
| 1 | 木 | | 16 | 金 | 就職選考試験開始 |
| 2 | 金 | | 17 | 土 | |
| 3 | 土 | | 18 | 日 | |
| 4 | 日 | | 19 | 月 | |
| 5 | 月 | 中間考査時間割発表 | 20 | 火 | |
| 6 | 火 | | 21 | 水 | 6限: 月曜3限授業 |
| 7 | 水 | LHR(進路学習・頭髪検査) | 22 | 木 | |
| 8 | 木 | | 23 | 金 | |
| 9 | 金 | | 24 | 土 | |
| 10 | 土 | OSD②1・2限授業5短 | 25 | 日 | 会計実務検定・珠算能力検定 |
| 11 | 日 | | 26 | 月 | |
| 12 | 月 | 中間考査① | 27 | 火 | |
| 13 | 火 | ”② | 28 | 水 | 交通LHR |
| 14 | 水 | ”③ | 29 | 木 | |
| 15 | 木 | ”④ 就職希望者激励会 | 30 | 金 | 成績不振者指導 |
| | | | 31 | 土 | |

10/5~7 就職希望者管理職面接

